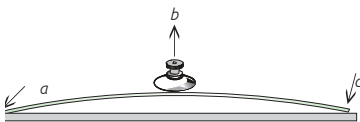


- 1 | Achtung > Am Schild sind Sicherungsnasen — diese müssen immer seitlich sein, achten Sie auf die Formate Hoch und Quer! Aufkleber „ON TOP“ beachten.
- 2 | Der Montagegrund muss staub-, fettfrei und plan sein.
- 3 | Bringen Sie an der Rückseite je nach Schildgröße zwei bis vier Silikontupfer an und ziehen Sie die Schutzfolie der Klebebänder ab.
- 4 | Das Schild positionieren und an die Wand pressen, der Pressdruck ist maßgeblich für die Haltbarkeit verantwortlich.

TEXTWECHSEL mittels Haftsauger



- 1 | Haftsauger in der Scheibenmitte ansaugen.
- 2 | Abdeckscheibe hochziehen, zugleich Schildrand entgegen halten.
- 3 | nach dem Einlegerwechsel die Abdeckscheibe auf einer Seite einstecken (a), mit dem Sauger leicht vorwölben (b) und auf der anderen Seite einstülpen (c).
- 4 | Die Abdeckscheiben sind einseitig entspiegelt. Achten sie darauf bei einem Textwechsel.

Bei neuen Schildern sind auf den Abdeckgläsern vorne und hinten Schutzfolien angebracht.

Reinigung und Pflege von Acrylglas

Die Abdeckscheiben/Acrylgläser sind statisch aufgeladen und können über die Jahre Staub anziehen (Wölkchen-Bildung).

- 1) Nehmen Sie einen weichen fusselfreien Lappen, befeuchten Sie ihn mit Wasser und wischen damit vorsichtig die Oberfläche ab. Bei zu feuchter Reinigung kann der Papiereinleger Wellen schlagen.
- 2) Sind die Gläser stärker verschmutzt ist es besser die Gläser aus dem Schild zu nehmen, auf einen weichen Untergrund legen und mit Plexiglas- oder Glasreiniger säubern. Mit einem weichen fusselfreien Lappen trocken wischen.

Achtung > Verwenden Sie keine alkoholhaltigen oder aggressiven Reiniger, staubige Gläser nicht trocken wischen, sie würden zerkratzen.